



NORTE ALTO

Husqvarna

La cortadora a gasolina Husqvarna Soff-Cut 4000 de autotracción ha sido diseñada para aplicaciones exigentes a nivel industrial, comercial y viales. Incluye un motor de 20 cv con cilindros gemelos y válvulas a la cabeza, filtro de aire de alto rendimiento, arranque eléctrico, lubricación completa a presión, válvulas de elevación hidráulicas y bomba mecánica de combustible. Permite trabajar con discos de varios diámetros, lo que facilita la abertura de juntas de dilatación de diferentes dimensiones controlando simultáneamente las grietas aleatorias.



SOFF CUT 4000 Cortadora de pavimentos

Especificaciones técnicas

Fabricante del motor	Kohler
Motor/engine model	Command PRO CH640
Potencia salida (Clasificación del fabricante)	15.3 kW
Volumen del tanque de combustible	16.43 l
Exhaust emissions (CO2 EU V)	856 g/kWh
Diámetro máx de disco	343 mm
Peso	190.51 kg
Rango de hoja	en 13,5" / 10"
Profundidad de corte	en 2,75"/1,125"
Fuente de alimentación	Gasolina
Tamaño del eje	Triangular
Diámetro del eje de la hoja	en 1-1/2"

Especificaciones técnicas

Filtro de aire	Recipiente de servicio pesado
Refrigeración del motor	Aire
Eje delantero/trasero	en 1" / 1"
Tipo de protector de hoja	Adjunto
Control de profundidad de la hoja	Eléctrico
Número de cinturones	1 (3 bandas 3VX)
Ajuste del manillar	Eléctrico
Tipo de transmisión	Hidrostático

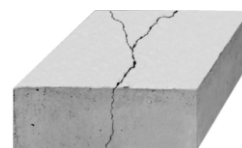
Tecnología SOFF CUT (tm)

Soff-Cut de Husqvarna es un sistema patentado único para el corte temprano de cemento. Esta tecnología permite cortar el cemento entre una y dos horas después de terminar y antes del fraguado final. Soff-Cut(tm) de Husqvarna brinda la mejor solución reduciendo al mínimo los riesgos del agrietamiento aleatorio y simplifica el proceso de trabajo en comparación con el corte convencional.

Controla las grietas aleatorias con un corte superficial

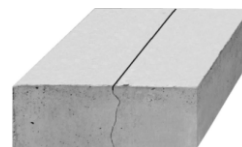
El problema

Cuando el hormigón se hidrata y comienza a fraguar, genera estrés interno. El objetivo de controlar las grietas producidas por la contracción es liberar este estrés antes de que se libere por sí mismo agrietando el hormigón de forma aleatoria.



Con el sistema Soff-Cut®

De corte seco Husqvarna Soff-Cut® Ultra Early Entry™, el corte de uniones se mantiene en la zona verde, dentro de la primera o segunda hora después de haber terminado. La tecnología Husqvarna Soff-Cut® se basa en la combinación del disco Soff-Cut® y la placa protectora. La rotación de corte del disco se combina con la placa protectora que presiona sobre la superficie para evitar roturas y grietas.



Beneficios SOFF CUT 4000

- Una sierra de alta producción utilizada en proyectos comerciales, industriales y de pavimentación medianos a grandes.
- Se pueden usar varios anchos de hoja, lo que permite que se produzcan simultáneamente diferentes anchos de junta y control de grietas.
- El corte en seco sin vacío todavía se puede lograr en la zona verde; esto requiere quitar el "relleno" del bloque de la hoja y utilizar el tapón del puerto.
- Una sierra de gasolina autopropulsada maximiza el rendimiento del aserrado verde con tracción positiva y transmisión hidrostática.
- Las manijas ajustables electrónicas activadas por interruptor aumentan la comodidad del operador y reducen la fatiga.
- El marco de aluminio liviano y de alta resistencia aumenta la estabilidad para un mejor corte.